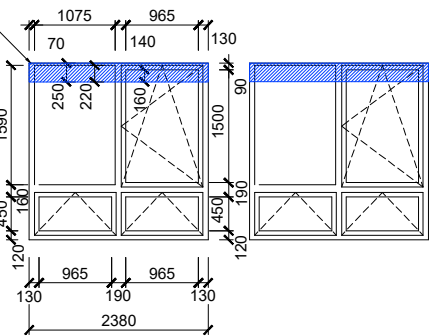
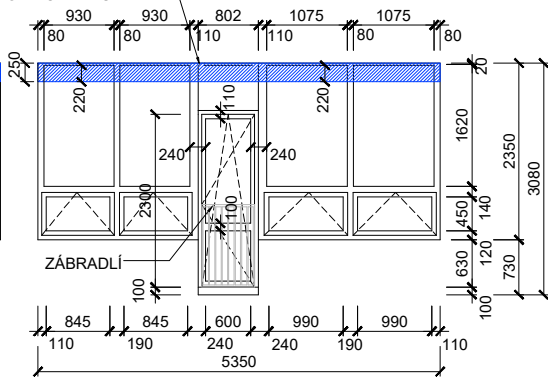


NAVŘENÝ KASTLÍK VENKOVNÍCH ŽALUZII



NAVŘENÝ KASTLÍK VENKOVNÍCH ŽALUZII



LEGENDA VÝROBKŮ

OX OSTATNÍ VÝROBKY

POZNÁMKY:

- VZHLEDEM K CHARAKTERU STAVBY REKONSTRUKCE JE NUTNÉ VEŠKERÉ ROZMĚRY OVĚŘOVAT NA STAVBĚ
- VEŠKERÉ ODCHYLKY OD TÉTO DOKUMENTACE, KTERÉ BUDOU ZJIŠTĚNY BĚHEM STAVBY, BUDOU NEPRODLENĚ ŘEŠENY VE SPOLUPRÁCI S PROJEKTANTEM.
- BOURÁNÍ NOSNÝCH KONSTRUKCÍ JEN S PŘEDCHOZÍM STATICKÝM ZAJIŠTĚNÍM DLE STATICKÉ ČÁSTI. V PŘÍPADĚ NESROVNALOSTÍ NEPRODLENĚ KONTAKTOVAT PROJEKTANTA
- NEDÍLNOU SOUČÁSTÍ DOKUMENTACE JE TECHNICKÁ ZPRÁVA, VÝKAZ VÝMĚR A DETAILS
- NAPOJENÍ VENKOVNÍCH ŽALUZII NA ELEKTRIKU BUDE PROVEDENO ZE STÁVAJÍCÍHO ZÁSUVKOVÉHO OKRUHU, V INSTALAČNÍCH LIŠTÁCH.
- STANDARDY UVEDENÉ PROJEKTANTEM JSOU NAVRŽENY JAKO KVALITATIVNĚ MINIMÁLNÍ
- DÉLKOVÉ KÓTY UVEDENY V MILIMETRECH, VÝŠKOVÉ V METRECH
- TATO DOKUMENTACE NENAHAZUJE DODAVATELSKOU A DÍLENSKOU DOKUMENTACI.



název a místo stavby:

MŠ ČÍNSKÁ - ZASTÍNĚNÍ VENKOVNÍMI ŽALUZIEMI

Čínská 33, Praha 6 - Dejvice

generální projektant a autoři:			investor:	Městská část Praha 6, Čs. armády 601/23, Praha 6, v zast. Sneo a.s.
Ing. Radek Krýza			část:	ARCHITEKTONICKO STAVEBNÍ ŘEŠENÍ
Svitlana Pshenychna			zodp. p:	Ing. Radek Krýza
			výkres:	Půdorys 2.NP - Pavilon 1
			stupeň:	DOKUMENTACE PRO PROVEDENÍ STAVBY (DPS)

datum: měřítko: paré:

11/2020

1:100

číslo výkresu:

CIN_DPS_D.1.1_102_00